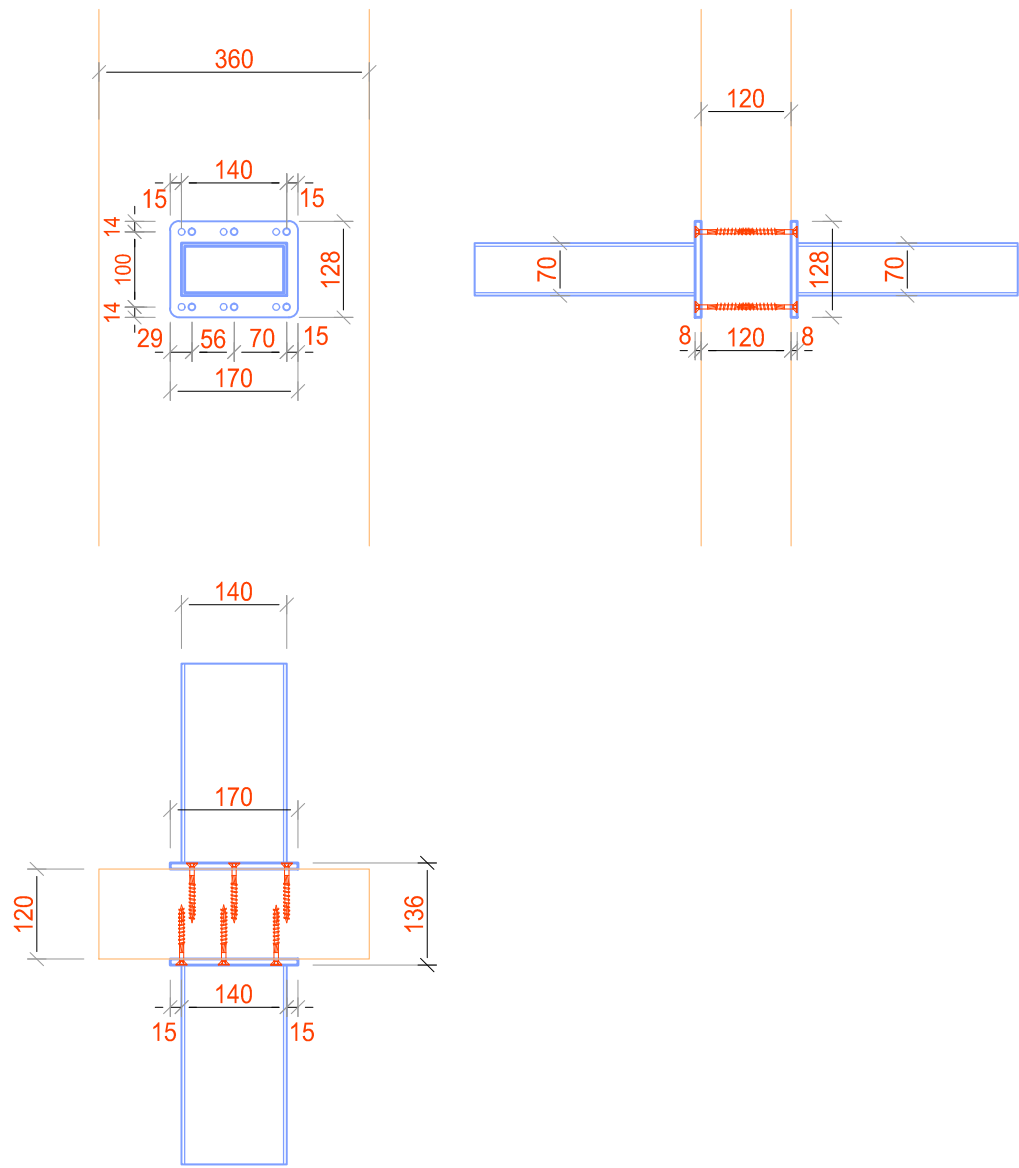


montážní detaily 1 : 10

M03

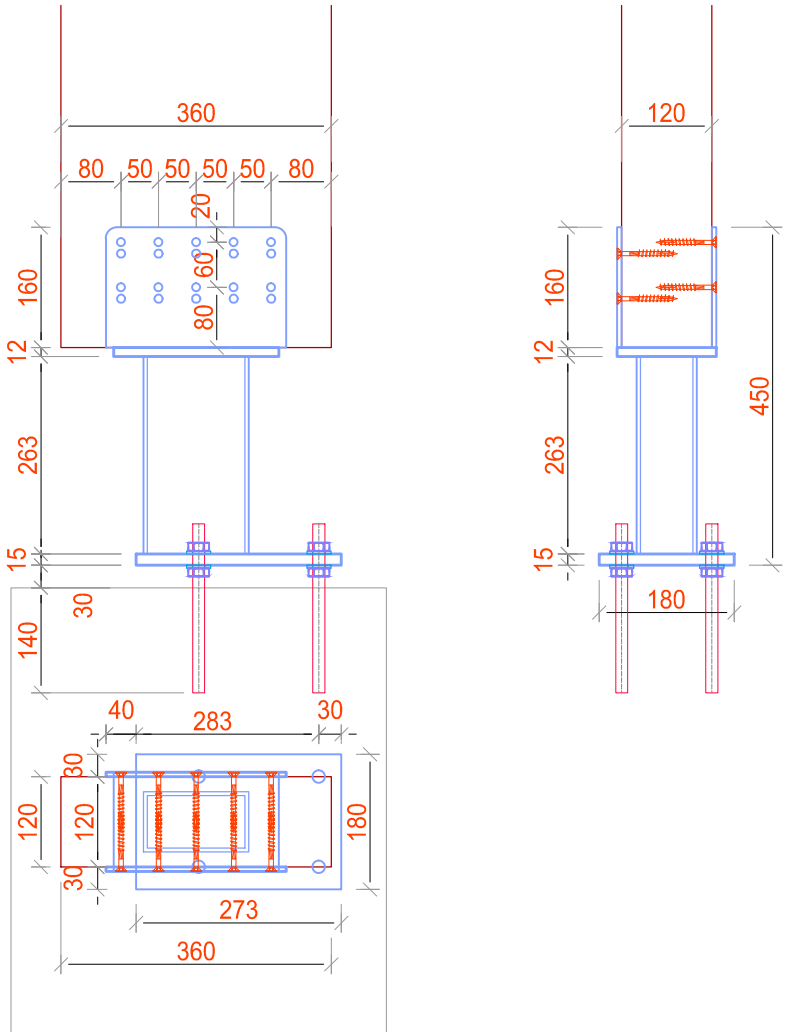
det h  
1:10



napojení slunolamu na rozpěry - rámový roh na měkkou osu rámu  
vruty do dřeva 12xØ8mm

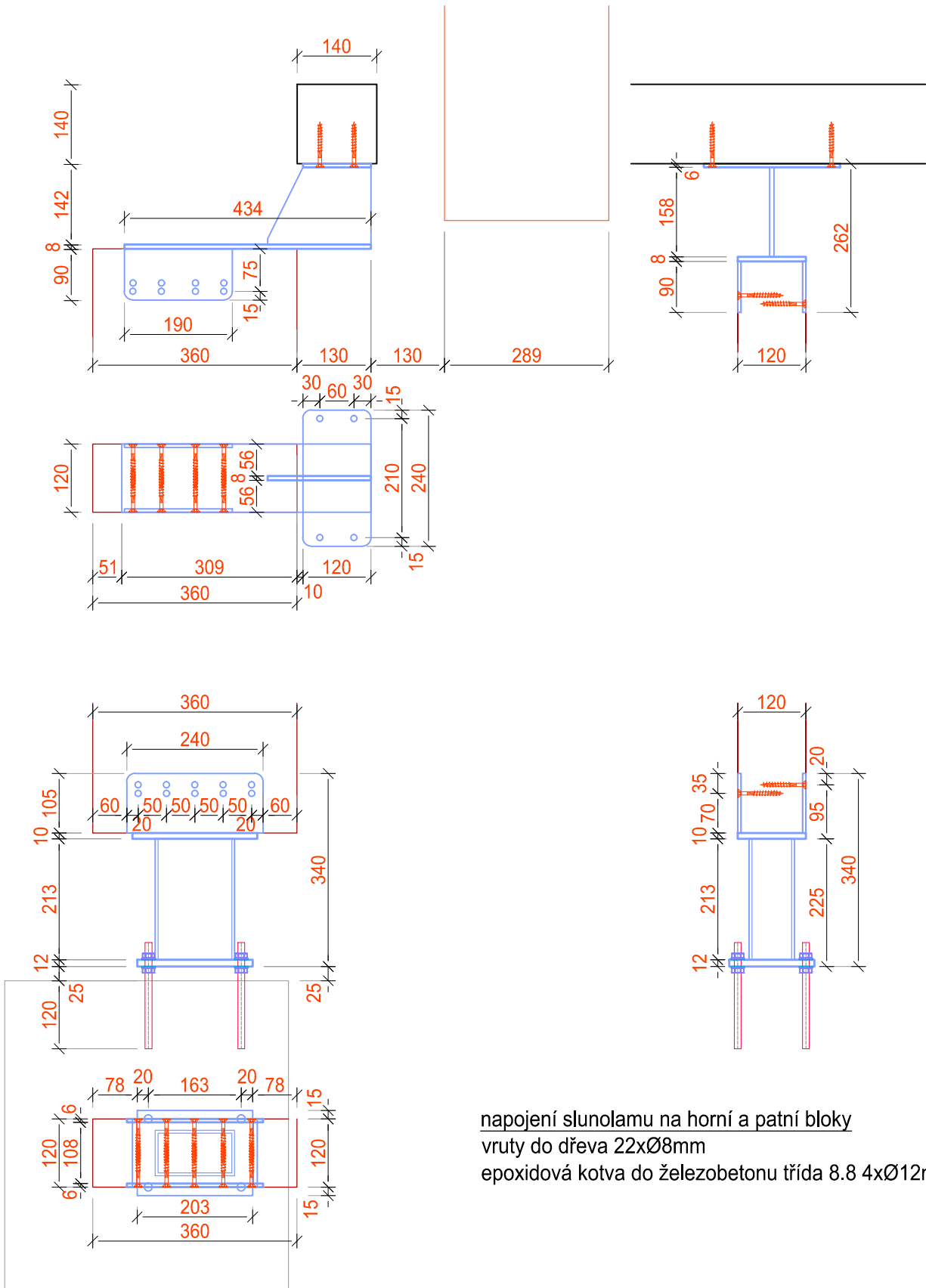
čelní plotna je z druhé strany ve vývrtech posunuta, aby nedošlo ke kolizi vrutů z obou stran

det e2  
1:10



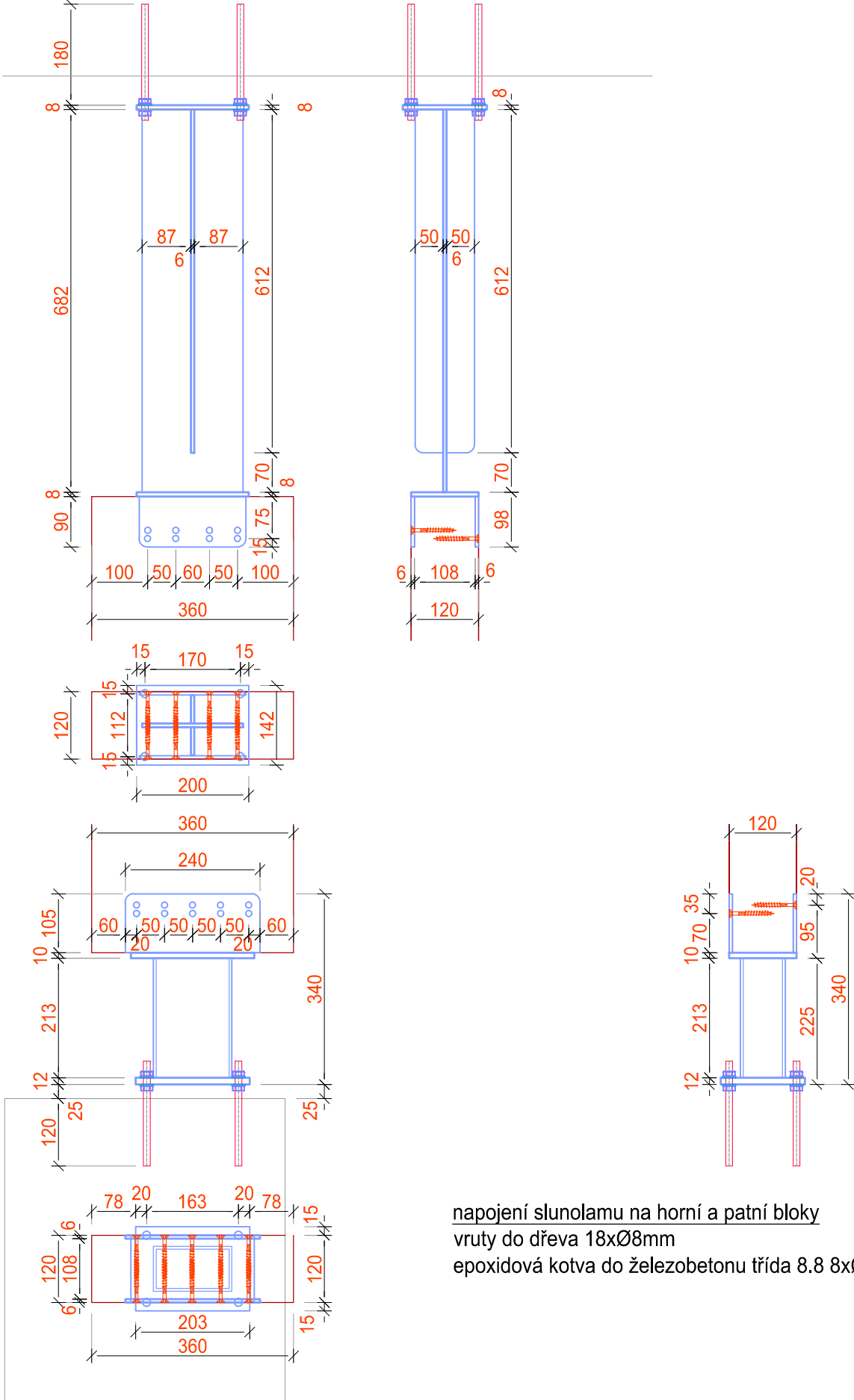
napojení slunolamu na patní bloky  
vruty do dřeva 20xØ8mm  
epoxidová kotva do železobetonu třída 8.8 4xØ16mm

det i - hlava a pata sloupu  
1:10



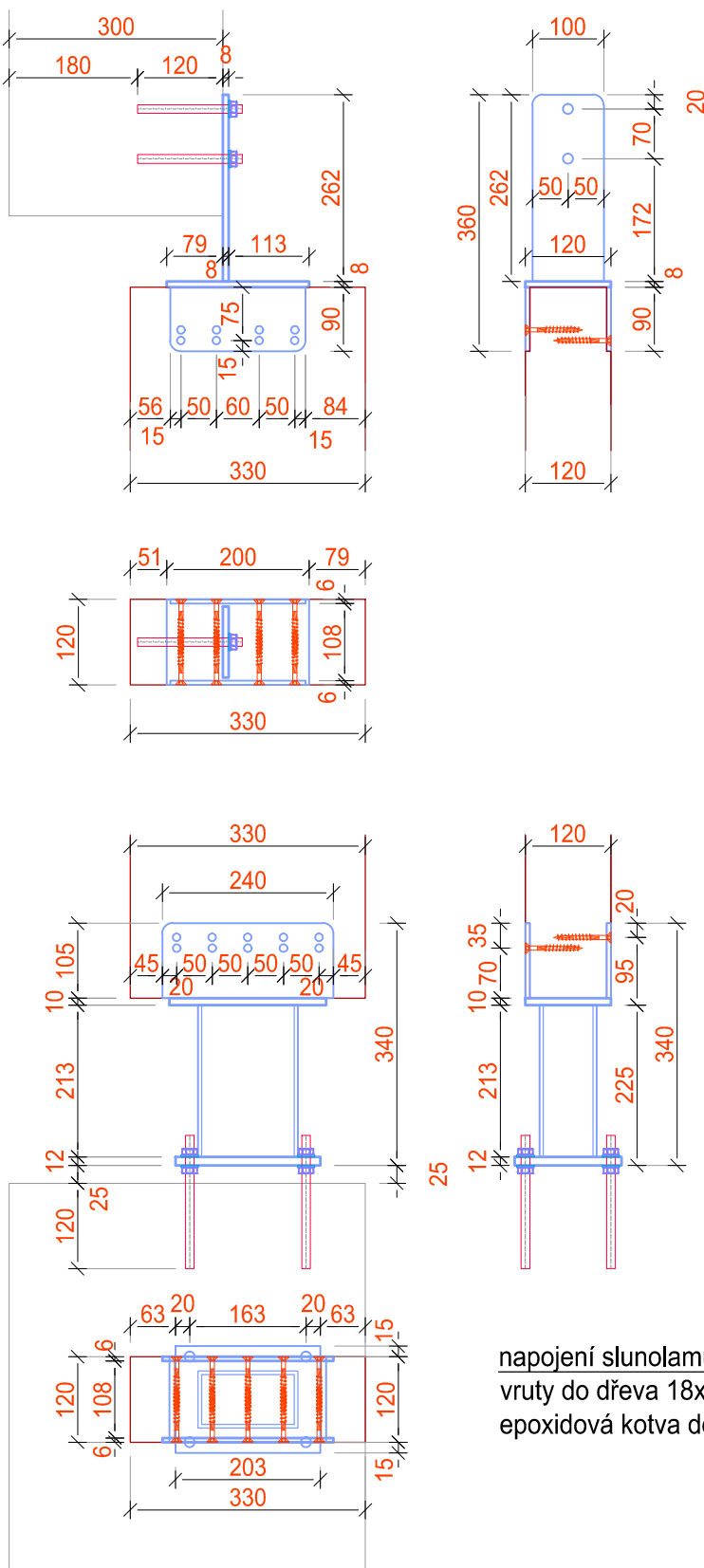
napojení slunolamu na horní a patní bloky  
vruty do dřeva 22xØ8mm  
epoxidová kotva do železobetonu třída 8.8 4xØ12mm

det j - hlava a pata sloupu  
1:10



napojení slunolamu na horní a patní bloky  
vruty do dřeva 18xØ8mm  
epoxidová kotva do železobetonu třída 8.8 8xØ12mm

det k - hlava a pata sloupu  
1:10



napojení slunolamu na horní a patní bloky  
vruty do dřeva 18xØ8mm  
epoxidová kotva do železobetonu třída 8.8 6xØ12mm

POZNÁMKY:

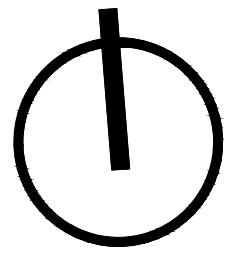
- DŘEVĚNÉ KONSTRUKCE JSOU Z ŘEZIVA GL24h a C24
- OCELOVÉ KONSTRUKCE A DETAILS JSOU Z OCELI S235 J0
- OCELOVÉ KONSTRUKCE PROVÉST V ŽÁROVÉM ZINKU
- SPOJE JSOU VOLENY JAKO MECHANICKÉ KOLÍKOVÉ A VRUTY

ROZMĚRY A ULOŽENÍ A GEOMETRIE JE VYTVOŘENA PODLE ZASLANÉ  
VÝKRESOVÉ DOKUMENTACE  
JE NUTNÉ NA STAVBĚ VŠE PŘEKONTROLOVAT!!!

KOTY NA TOMTO VÝKRESE JSOU PODLE VÝPOČTOVÉHO MODELU

NÁVAZNOSTI MEZI STŘEŠNÍ KONSTRUKCÍ A NAVAZUJÍCÍMI  
KONSTRUKCEMI ŘEŠIT PODLE AKTUÁLNÍHO STAVU NA MÍSTĚ

PROVÁDĚCÍ FIRMA MUSÍ ZOHLEDNIT AKTUÁLNÍ STAV NA STAVBĚ A  
SKUTEČNÉ PODMÍNKY PRO PROVÁDĚNÍ A K TOMU SI VYTVOŘIT  
VÝROBNÍ DOKUMENTACI SPOJŮ A DETAILŮ



± 0,000 =287,80 m n. m. BpV

TABULKA ZMĚN					
ZMĚNA	POPIS ZMĚNY	DATUM	VYPRACOVAL		
ZMĚNA	POPIS ZMĚNY	DATUM	VYPRACOVAL		
ZMĚNA	POPIS ZMĚNY	DATUM	VYPRACOVAL		

NÁZEV STAVBY				<div>CHVÁLEK</div> <div>ATELIÉR</div>	
CENTRUM AKTIVNÍCH SENIORŮ					
HLAVNÍ PROJEKTANT Ing. arch. Tomáš JANČA	ARCHTEKT Ing. arch. Tomáš Janča	PROJEKTANT Ing. arch. Tomáš JANČA	VYPRACOVAL Iva SOTOLOVÁ	CHVÁLEK ATELIER s.r.o. Kušova 1064/12 720 00 GOSLAVA IČO: 05725674 tel: 995 493 250 email: info@chvalekatelier.cz	
OBJEDNATEL Statutární město Frýdek - Místek, Radniční 1148, 738 01 Frýdek - Místek				STUPEŇ DPS	DATUM 27.10.2017
STAVEBNÍ OBJEKT SO 03 CENTRUM AKTIVNÍCH SENIORŮ		ČÁST D.01 ARCHITEKTONICKO STAVEBNÍ ŘEŠENÍ	MĚŘÍTKO 1:10 FORMÁT A4 6x A4		

NÁZEV VÝKRESU		ARCHIVNÍ ČÍSLO ČÍSLO VÝKRESU D-03.2B-05	ČÍSLO ZÁKAZKY 16-122-5 REVIZE
Konstrukce krovy - montážní schéma + detaily			

TENTO DOKUMENT JE VLASTNOSTÍ CHVÁLEK ATELIER s.r.o. BEZ PŘEDMÍNOU SVOLENI ODPOVĚDNÉHO ZASTUPCE FIRMY ATELIER CHVÁLEK s.r.o. NESMÍ BÝT DOKUMENT KOPÍROVÁN, POUŽIT NEBO PŘEDÁN TŘETÍ OSOBOU K DALŠÍMU POUŽITÍ